

KONSULTACJE SPOŁECZNE, LĘBORK 16.12.2014

KONCEPCJA GŁÓWNYCH TRAS ROWEROWYCH DLA MIEJSKIEGO OBSZARU FUNKCJONALNEGO LĘBORKA ORAZ LOKALNYCH ŚCIEŻEK DLA MIASTA LĘBORKA



POWIAT
LĘBORSKI



MIASTO
LĘBORK



MIASTO
ŁEBA



GMINA
CEWICE



GMINA
ŁĘCZYCE



GMINA
NOWA WIEŚ
LĘBORSKA



GMINA
WICKO

CEL I ZAKRES PROJEKTU

KONCEPCJA TRAS ROWEROWYCH SWOIM ZAKRESEM OBEJMUJE GMINĘ MIASTO LĘBORK, GMINĘ NOWA WIEŚ LĘBORSKA, GMINĘ ŁĘCZYCE, GMINĘ WICKO, GMINĘ MIEJSKĄ ŁEBĘ ORAZ GMINĘ CEWICE.

KONCEPCJA OPRACOWANA DO KOŃCA LUTEGO 2015 BĘDZIE:

- ZAWIERAĆ INWENTARYZACJĘ AKTUALNEGO STANU ROZWOJU TRAS ROWEROWYCH NA OBSZARZE MIEJSKIEGO OBSZARU FUNKcjONALNEGO LĘBORKA
- PROPONOWAĆ PRZEBIEG GŁÓWNYCH TRAS ROWEROWYCH UMOŻLIWIAJĄCYCH KOMUNIKACJĘ MIĘDZYGMINNĄ ORAZ LOKALNYCH ŚCIEŻEK DLA MIASTA LĘBORK, BĘDĄCYCH ROZSZERZENIEM TRAS GŁÓWNYCH, ZE SZCZEGÓLNYM UWZGLĘDNIENIEM KOMUNIKACJI Z PLANOWANYM WĘZŁEM INTEGRACYJNYM W MIEŚCIE LĘBORKU ORAZ INTEGRACJI SYSTEMU MIEJSKICH LĘBORSKICH GŁÓWNYCH TRAS ROWEROWYCH Z SYSTEMEM GŁÓWNYCH TRAS W SĄSIEDNICH GMINACH,
- PRZEDSTAWIAĆ SPOSÓB SKOMUNIKOWANIA TRAS ROWEROWYCH MOF LĘBORKA Z TRASAMI ROWEROWYMI METROPOLITALNEGO OBSZARU FUNKcjONALNEGO, OBSZARU FUNKcjONALNEGO MIASTA REGIONALNEGO SŁUPSKA I MOF BYTOWA, ZWŁASZCZA SKOMUNIKOWANIA Z SZLAKIEM PRADOLINY REDY-ŁEBY, SZLAKIEM LĘBORK – TRÓJMIEJSKI PARK KRAJOBRAZOWY ORAZ SĄSIEDNIMI MIASTAMI POWIATOWYMI: WEJHEROWEM, KARTUZAMI, SŁUPSKIEM I BYTOWEM,
- ZAWIERAĆ ANALIZĘ POD KĄTEM WŁASNOŚCI GRUNTÓW, ŚRODOWISKOWYM I FINANSOWYM,
- POKAZYWAĆ TRASY I ŚCIEŻKI ROWEROWE O CHARAKTERZE KOMUNIKACYJNYM I TURYSTYCZNO – REKREACYJNYM,
- ZAWIERAĆ OPIS POWYŻSZYCH TRAS I ŚCIEŻEK WRAZ ZE WSKAZANIEM POŻĄDANYCH DESTYNAcji,
- ZAWIERAĆ PROPOZYCJĘ BUDOWY INFRASTRUKTURY DODATKOWEJ, TJ. NP. MIEJSCA OBSŁUGI ROWERZYSTÓW (MOR),
- PROPONOWAĆ MODEL ZARZĄDZANIA TRASAMI ROWEROWYMI ORAZ OGÓLNE WYMOGI TECHNICZNE DLA TRAS ROWEROWYCH,
- PROPONOWAĆ SYSTEM ZNAKOWANIA TRAS ROWEROWYCH
- UWZGLĘDNIAC M.IN. TAKIE DOKUMENTY JAK MIEJSCOWE PLANY ZAGOSPODAROWANIA PRZESTRZENNEGO ORAZ STUDIA UWARUNKOWAŃ I KIERUNKÓW ZAGOSPODAROWANIA PRZESTRZENNEGO,
- ZAPEWNIAC MOŻLIWOŚĆ BEZPIECZNEGO PORUSZANIA SIĘ ROWERZYSTÓW W SYSTEMIE KOMUNIKACYJNYM MIASTA,
- ZAWIERAĆ OPRACOWANIE STANDARDÓW TECHNICZNYCH DLA INFRASTRUKTURY ROWEROWEJ.

CEL I ZAKRES PROJEKTU

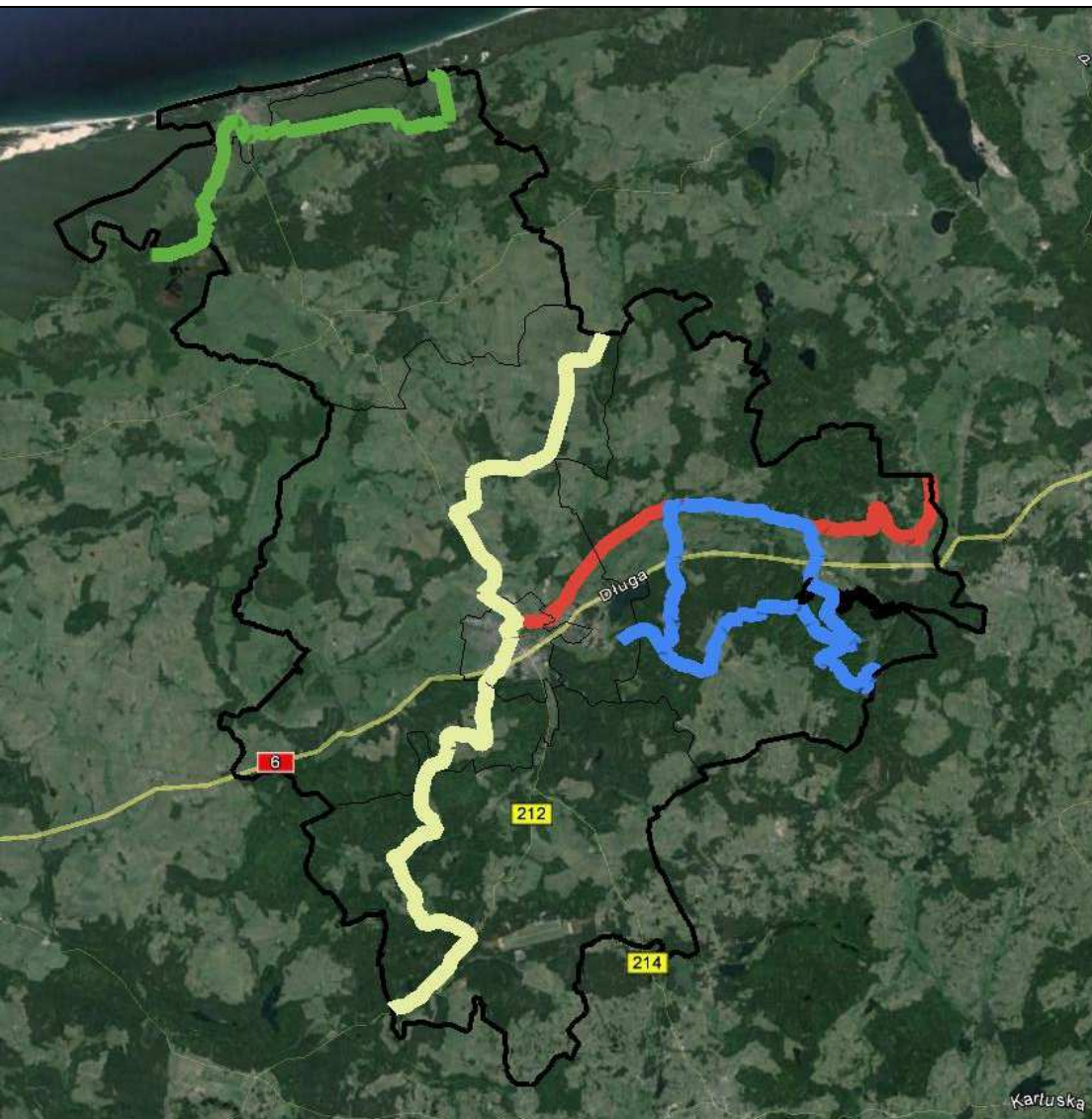
KONCEPCJA BĘDZIE OKREŚLAŁA SZACUNKOWY KOSZTORYS WDROŻENIA ZAWIERAJĄCY:






- KOSZT WYKUPU DZIAŁEK POD BUDOWĘ TRAS,
- KOSZT SPORZĄDZENIA KOMPLEKSOWEJ DOKUMENTACJI PROJEKTOWEJ,
- KOSZT BUDOWY TRAS,
- KOSZTY OPERACYJNE ZWIĄZANE Z UTRZYMANIEM TRAS,
- KOSZTY BUDOWY ELEMENTÓW INFRASTRUKTURY WOKÓŁ TRAS.

KONCEPCJA WYMAGA UZGODNIENIA Z:

- LĘBORSKIM STOWARZYSZENIEM ROWEROWYM LEW LĘBORK,
- LOT ŁEBA-BŁĘKITNA KRAINA,
- LOT ZIEMIA LĘBORSKA – ŁEBA,
- JEDNOSTKAMI SAMORZĄDU TERYTORIALNEGO,
- ZARZĄDCAMI DRÓG,
- REGIONALNYM DYREKTOREM OCHRONY ŚRODOWISKA,
- REGIONALNYM ZARZĄDEM GOSPODARKI WODNEJ,
- DEPARTAMENTEM TURYSTYKI I PROMOCJI URZĘDU MARSZAŁKOWSKIEGO WOJEWÓDZTWA POMORSKIEGO.

SZLAKI ROWEROWE PONADREGIONALNE - INWENTARYZACJA

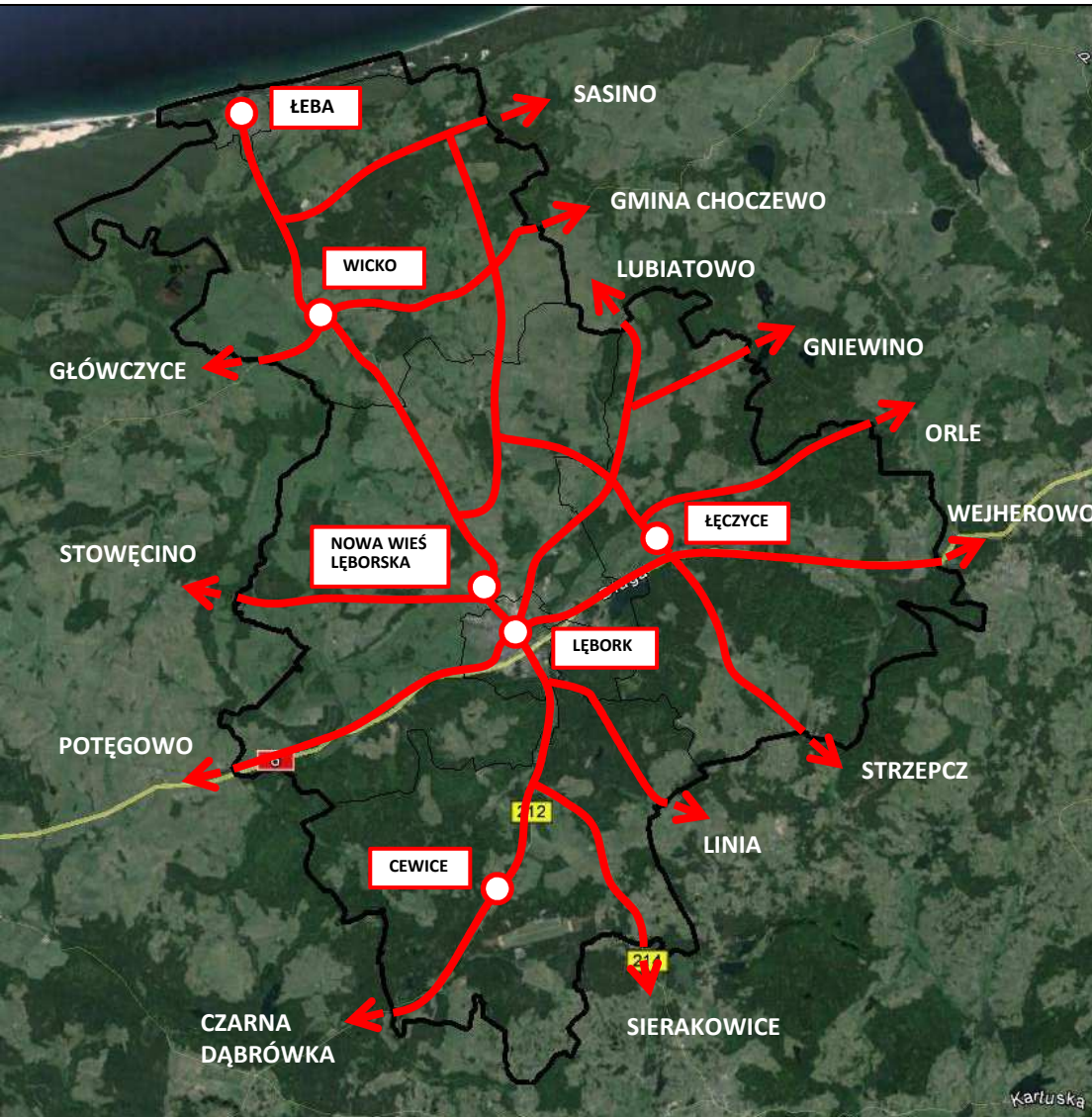


-  MIĘDZYNARODOWY SZLAK ROWEROWY R-10
-  MIĘDZYNARODOWY SZLAK ROWEROWY EV 13
-  SZLAK ROWEROWY NIEBIESKI
-  SZLAK ROWEROWY CZERWONY
-  SZLAK ROWEROWY CZARNY

GŁÓWNE KIERUNKI RUCHU W ASPEKcie OBSZARÓW SĄSIADUJĄCYCH Z MOF LĘBORK



SZKIELET STRUKTURALNY ŚCIEŻEK ROWEROWYCH KOMUNIKACYJNYCH



ROZRÓŻNIENIE RODZAJÓW RUCHU ROWEROWEGO

RUCH CODZIENNY – DOJAZD MIESZKAŃCÓW DO SZKOŁY, PRACY, URZĘDU

RUCH WEEKENDOWY I WAKACYJNY – WYCIEZKI MIESZKAŃCÓW, NP. NAD JEZIORO, DO LASU

AKTYWNA TURYSTYKA MIESZKAŃCÓW – DALsze DYSTANSE

TURYSTYKA W OPARCIU O UŻYTKOWNIKÓW Z ZEWNĄTRZ – SZLAKI PONADREGIONALNE I REGIONALNE

SPOSOBY PROWADZENIA TRAS ROWEROWYCH

WYDZIELONA ŚCIEŻKA ROWEROWA

WYDZIELONY CIĄG PIESZO – ROWEROWY

WYDZIELONY W JEZDNI PAS RUCHU DLA ROWERÓW

TRASA ROWEROWA POPROWADZONA ŚLADEM DROGI SZUTROWEJ

SPOSOBY PROWADZENIA TRAS ROWEROWYCH - WYDZIELONA ŚCIEŻKA ROWEROWA



WYDZIELONE ŚCIEŻKI ROWEROWE O NAWIERZCHNI ASFALTOWEJ I PREFEROWANEJ SZEROKOŚCI 3,0M, Z MOŻLIWOŚCIĄ ZWĘŻENIA DO 2,0M W PRZYPADKU NIEKORZYSTNYCH WARUNKÓW, PRZEZNACZONE GŁÓWNIEM DO CODZIENNEJ KOMUNIKACJI

SPOSOBY PROWADZENIA TRAS ROWEROWYCH - WYDZIELONY CIĄG PIESZO – ROWEROWY



WYDZIELONE CIĄGI PIESZO - ROWEROWE O NAWIERZCHNI ASFALTOWEJ LUB Z KOSTKI BETONOWEJ I PREFEROWANEJ SZEROKOŚCI 2,0M, Z MOŻLIWOŚCIĄ ZWĘŻENIA DO 1,5M W PRZYPADKU NIEKORZYSTNYCH WARUNKÓW, PRZEZNACZONE GŁÓWNIE DO CODZIENNEJ KOMUNIKACJI. CIĄGI TE SĄ PROJEKTOWANE SĄ W CENTRACH MIEJSCOWOŚCI, GDZIE NIE MA MOŻLIWOŚCI WYKUPU FRAGMENTÓW PRZYLEGŁYCH DO PASA DROGOWEGO DZIAŁEK

SPOSOBY PROWADZENIA TRAS ROWEROWYCH - WYDZIELONY W JEZDNI PAS RUCHU DLA ROWERÓW



TRASA ROWEROWA POPROWADZONA JEZDNIĄ UTWARDZONĄ (ASFALT, KOSTKA BETONOWA) W RAMACH WSPÓLNEGO RUCHU. NA TEGO TYPU ODCINKACH OBOWIĄZUJĄ OBOSTRZENIA POD WZGLĘDEM PRĘDKOŚCI PORUSZANIA SIĘ POJAZDÓW MECHANICZNYCH ORAZ ICH PARKOWANIA

SPOSOBY PROWADZENIA TRAS ROWEROWYCH - TRASA ROWER. POPROWADZONA ŚLADEM DROGI SZUTR.



TRASA ROWEROWA POPROWADZONA DROGĄ SZUTROWĄ, PRZEZNACZONA GŁÓWNIEM DO KOMUNIKACJI REKREACYJNEJ I TURYSTYCZNEJ

PODZIAŁ DESTYNACJI

ATRAKCJE TURYSTYCZNE

SPORT I REKREACJA

EDUKACJA

MIEJSCA OBSŁUGI ROWERZYSTÓW

KOMUNIKACJA

KULTURA I ROZRYWKA

PODZIAŁ DESTYNACJI – ATRAKCJE TURYSTYCZNE

| | | | |
|--|------------------------|--------------|---------------|
| MIEJSCOWOŚĆ: | Lębork | SZER. GEOGR. | 54°32'40.88"N |
| NAZWA: | Kościół pw. Św. Jakuba | DŁ. GEOGR. | 17°45'3.79"E |
| GMINA: | Miasto Lębork | | |
| <p>Gotycka świątynia halowa zbudowana została jako budowla obronna ok. 1345 roku. Jest orientowana, zbudowana z cegły o wątku gotyckim. Powstała na planie prostokąta z wyodrębnionym od strony wschodniej prezbiterium. Od zachodu znajduje się kwadratowa wieża z głównym wejściem ozdobionym ostrołukowym portalem. Ściany boczne wsparte są przyporami i posiadają duże ostrołukowe okna. Główny korpus kościoła nakryty jest dachem dwuspadowym, dachówką karpiońską ułożoną w koronę. Wnętrze podzielone jest ośmiobocznymi filarami na trzy nawy, nakryte sklepieniem gwiaździstym. Najstarszymi elementami wyposażenia kościoła są renesansowe płyty nagrobne umieszczone w południowej ścianie. Wewnątrz znajduje się też barokowy ołtarz z 1702 roku, rokokowa ambona z polichromowanego drewna i cenne tabernakulum z kości słoniowej, a także cztery XVIII-wieczne ołtarze boczne. W zakrystii zachowało się unikatowe sklepienie, tzw. kryształowe.</p> | | | |
| NAJBLIŻSZY WĘZEL: | | | |



OKREŚLENIE LOKALIZACJI

OKREŚLENIE WSPÓŁRZĘDNYCH GEOGRAFICZNYCH

ZWIĘŻŁY OPIS OBIEKTU



BOISKA

PARKI

PLACE ZABAW

OGRODY DZIAŁKOWE



SZKOŁY GIMNAZJALNE

SZKOŁY PONADGIMNAZJALNE

PODZIAŁ DESTYNACJI – MIEJSCA OBSŁUGI ROWERZYSTÓW



PARKINGI ROWEROWE

WIATY, ZADASZENIA

ZAPLECZE HIGIENICZNO – SANITARNE

ZAPLECZE NOCLEGOWE



KOMUNIKACYJNE WĘZŁY INTEGRACYJNE

PRZYSTANKI KOLEJOWE

PRZYSTANKI SKM



OŚRODKI KULTURY

KINA

MUZEA

SCHEMAT KOMUNIKACJI ROWEROWEJ W PODZIALE NA MIEJSCOWOŚCI

MIASTO ŁĘBORK

MIASTO ŁEBA

CEWICE

ŁĘCZYCE

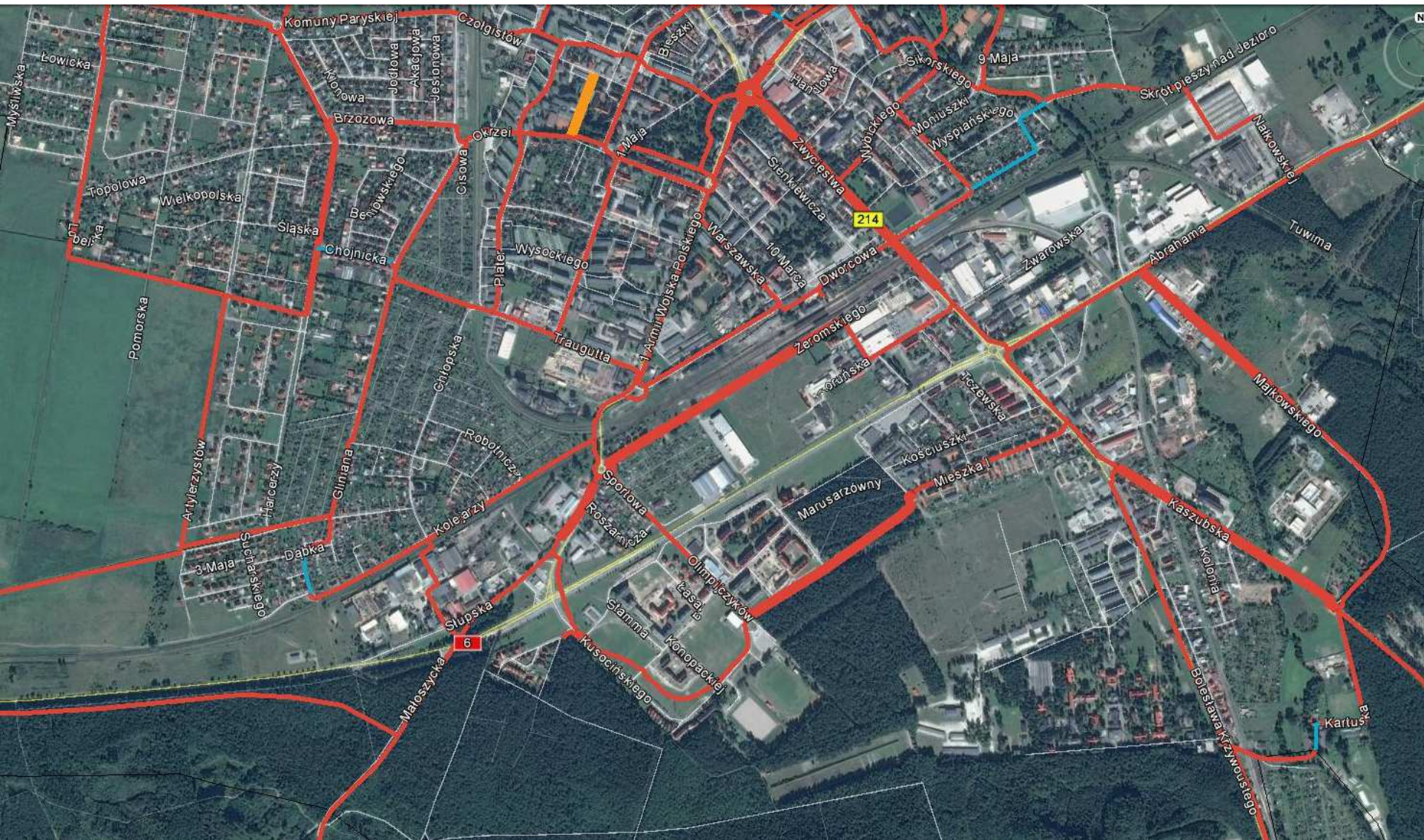
NOWA WIEŚ ŁĘBORSKA

WICKO

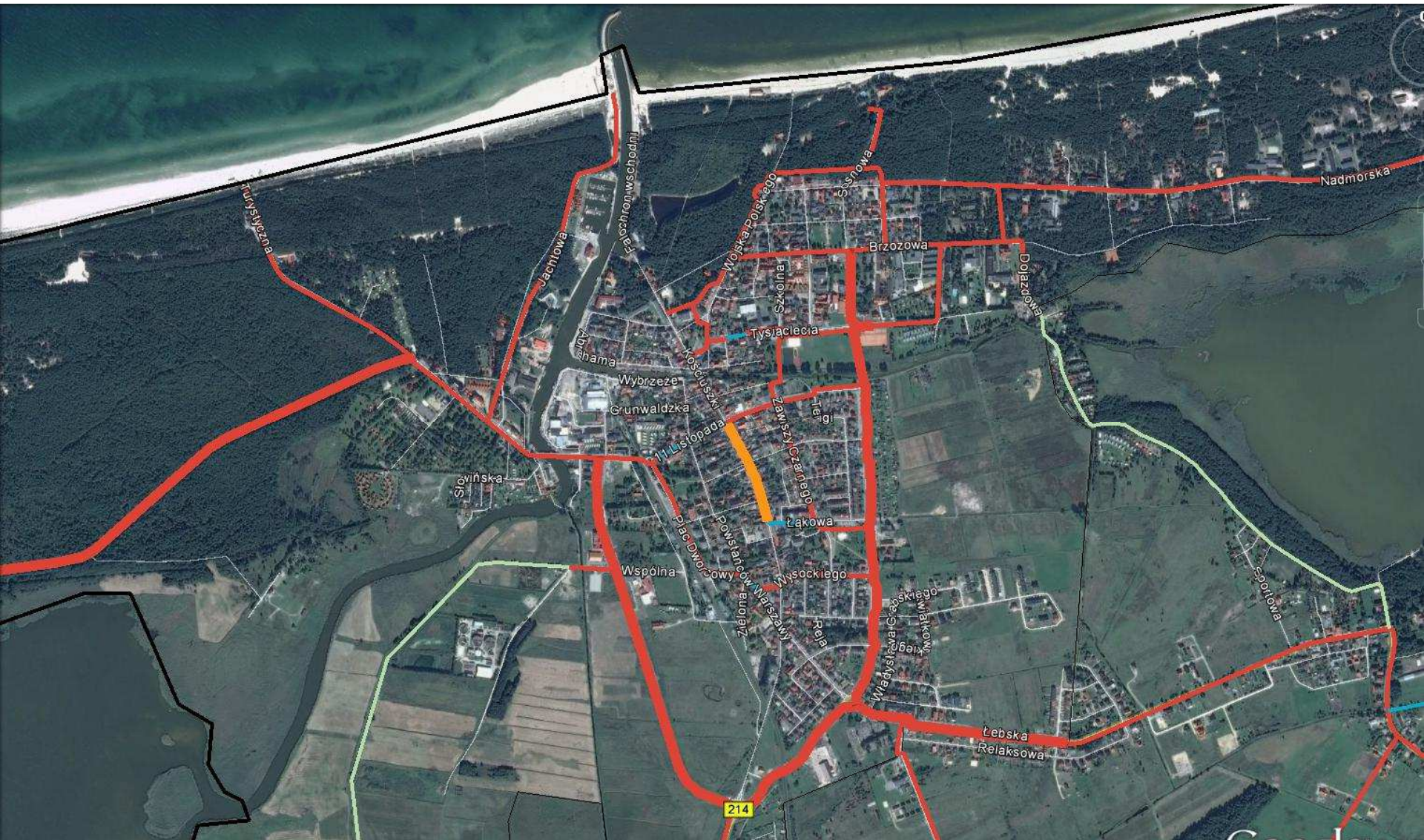
SCHEMAT KOMUNIKACJI ROWEROWEJ W MIEŚCIE ŁĘBORK – CZĘŚĆ PÓŁNOCNA



SCHEMAT KOMUNIKACJI ROWEROWEJ W MIEŚCIE ŁĘBORK – CZĘŚĆ POŁUDNIOWA



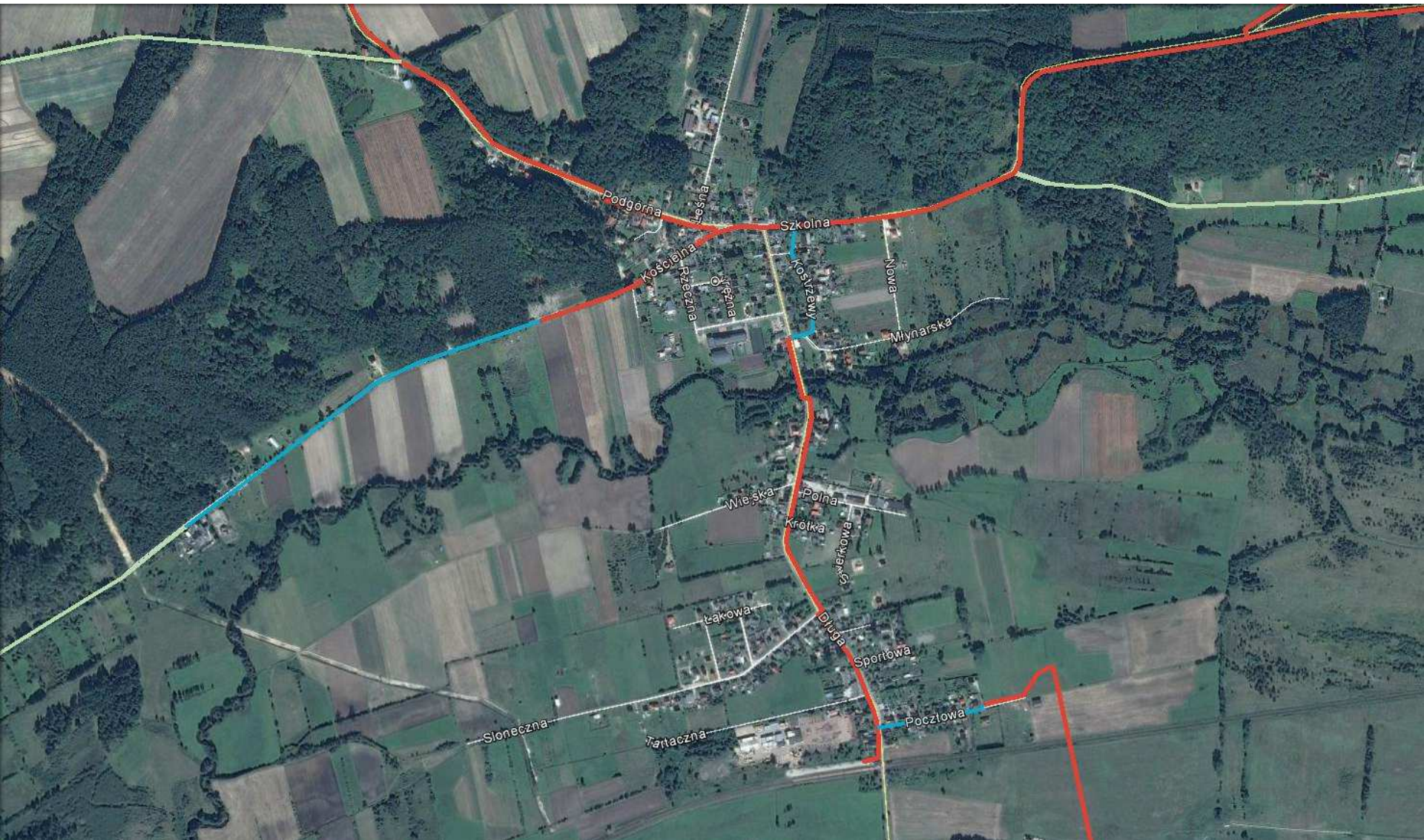
SCHEMAT KOMUNIKACJI ROWEROWEJ W MIEŚCIE ŁEBA



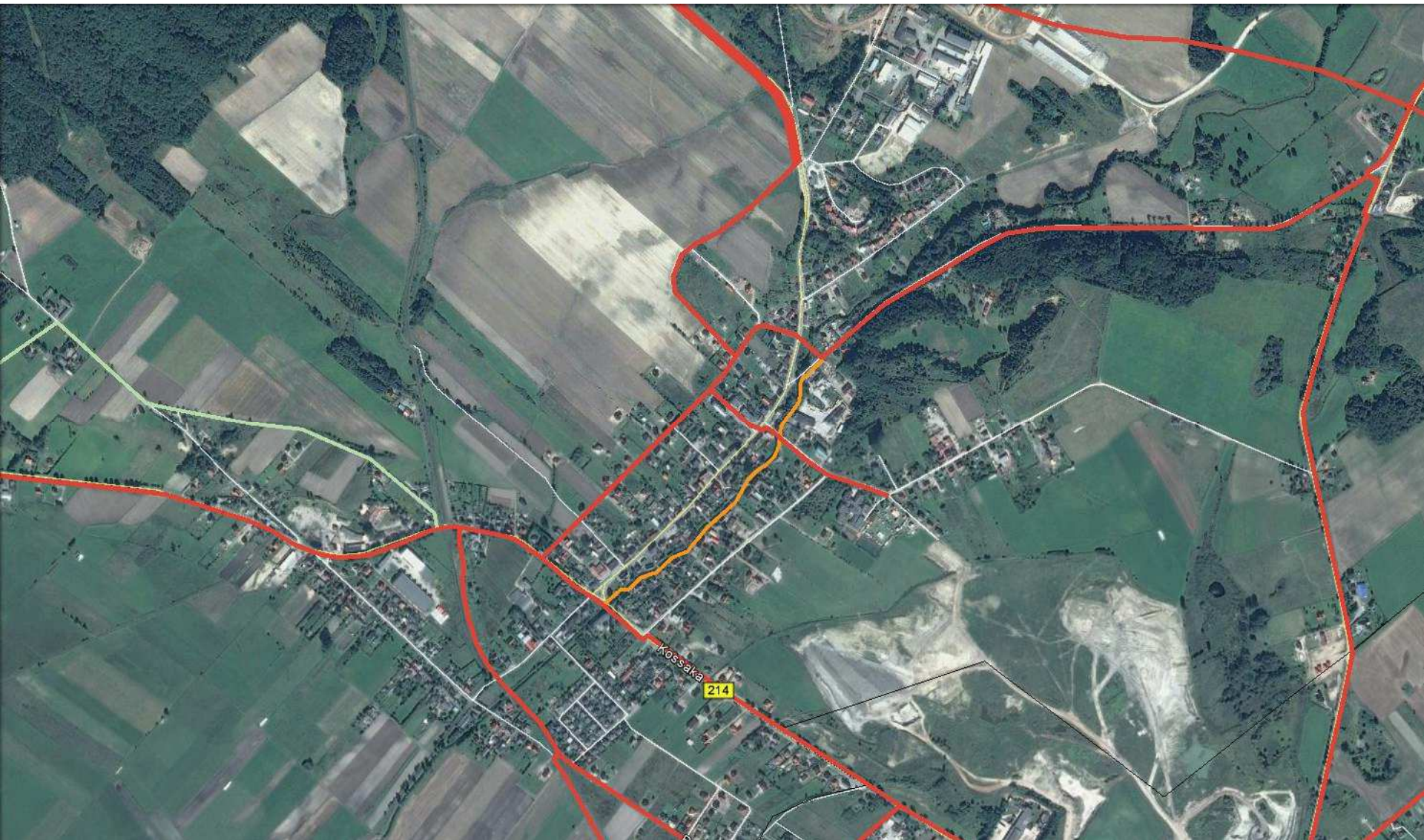
SCHEMAT KOMUNIKACJI ROWEROWEJ W MIEJSCOWOŚCI CEWICE



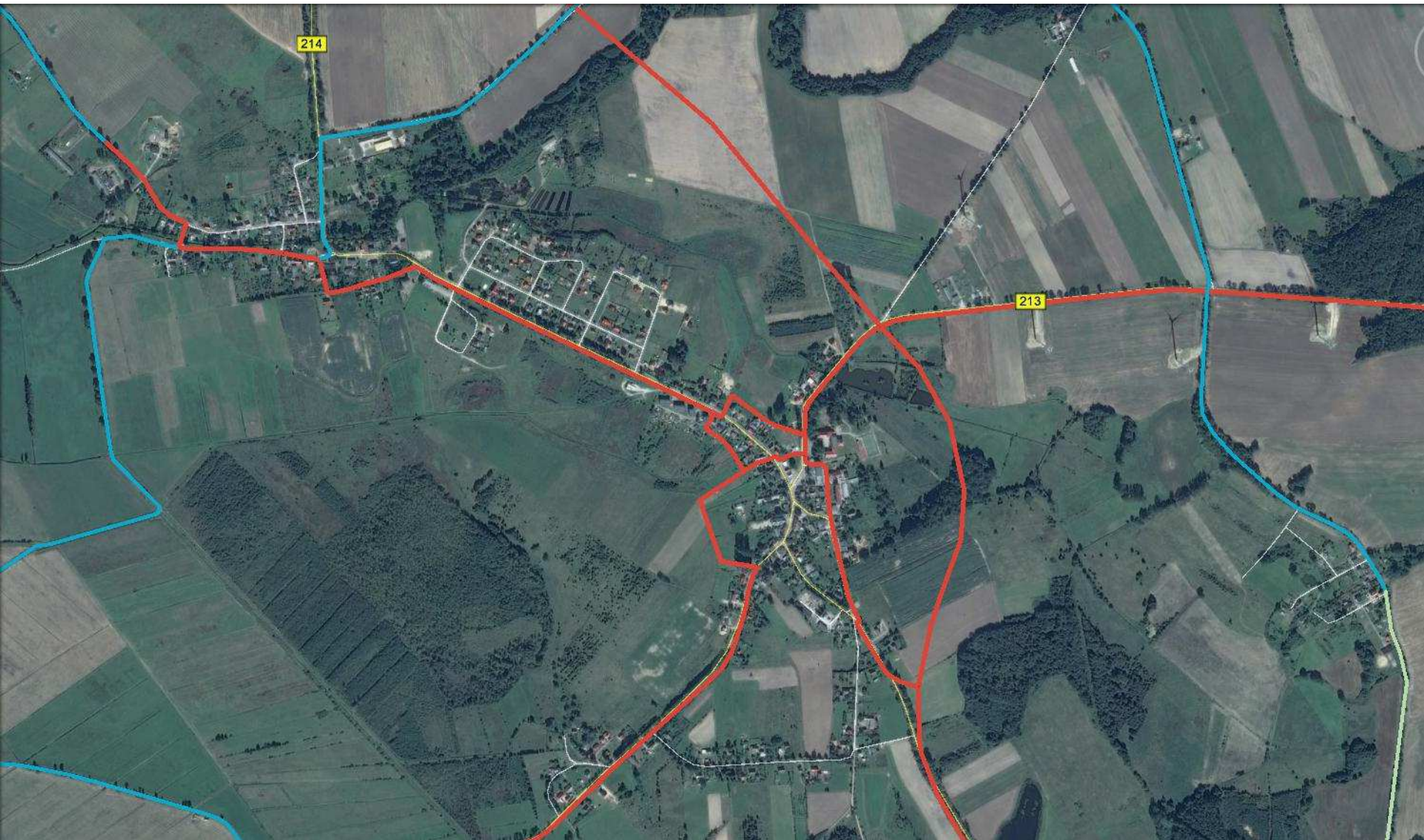
SCHEMAT KOMUNIKACJI ROWEROWEJ W MIEJSCOWOŚCI ŁĘCZYCE



SCHEMAT KOMUNIKACJI ROWEROWEJ W MIEJSCOWOŚCI NOWA WIEŚ LĘBORSKA



SCHEMAT KOMUNIKACJI ROWEROWEJ W MIEJSCOWOŚCI WICKO



PROPONOWANE TRASY TURYSTYCZNE

WIELKA PĘTLA LĘBORSKA

MAŁA PĘTLA LĘBORSKA

ŚLADEM WZGÓRZ MORENOWYCH

WOKÓŁ JEZIORA LUBOWIDZKIEGO

KONTYNUACJA SZLAKU NIEBIESKIEGO DO ŁEBY

OŚ N-S

OŚ E-W PRZEBIEG POŁUDNIOWY

OŚ E-W PRZEBIEG PÓŁNOCNY

PROPONOWANE TRASY TURYSTYCZNE – WIELKA PĘTLA LĘBORSKA



PROPONOWANE TRASY TURYSTYCZNE – MAŁA PĘTLA ŁĘBORSKA



PROPONOWANE TRASY TURYSTYCZNE – ŚLADEM WZGÓRZ MORENOWYCH



PROPONOWANE TRASY TURYSTYCZNE – WOKÓŁ JEZIORA LUBOWIDZKIEGO





PROPONOWANE TRASY TURYSTYCZNE – KONTYNUACJA SZLAKU NIEBIESKIEGO DO ŁEBY




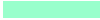
PROPONOWANE TRASY TURYSTYCZNE – OŚ N-S



-  GŁÓWNA OŚ
-  KRAJOBRAZOWY WARIANT ALTERNATYWNY

PROPONOWANE TRASY TURYSTYCZNE – OŚ E-W PRZEBIEG POŁUDNIOWY



-  GŁÓWNA OŚ
-  KRAJOBRAZOWY WARIANT ALTERNATYWNY

PROPONOWANE TRASY TURYSTYCZNE – OŚ E-W PRZEBIEG PÓŁNOCNY



GŁÓWNA OŚ



KRAJOBRAZOWY WARIANT ALTERNATYWNY

TRASY TURYSTYCZNE – W TRAKCIE NANOSZENIA NA MAPY



LĘBORK – DĄB ŚWIĘTOPEŁK

LĘBORK – JEZIORO OSOWSKIE

LĘBORK – WIADUKT KOLEJOWY W KARCZEMKACH

LĘBORK – PUNKT WIDOKOWY ŁOWCZE

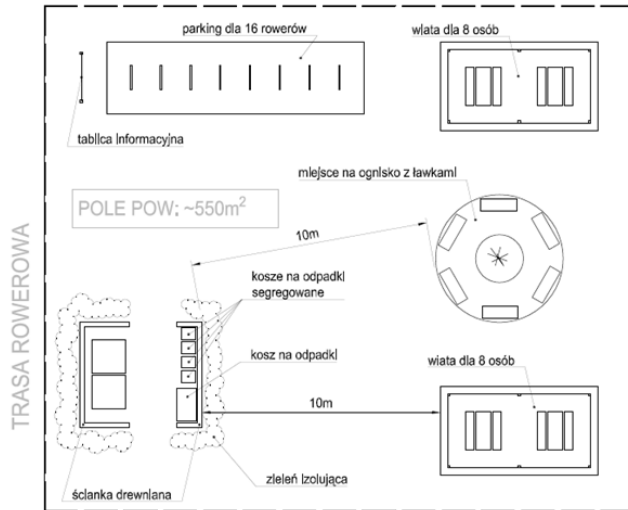
LĘBORK – REDKOWICE

POMORSKA DROGA ŚW. JAKUBA

MOF LĘBORK – POWIAT KARTUSKI

MOR (MIEJSCA OBSŁUGI ROWERZYSTY), MIEJSCA PRZYSTANKOWE

SCHEMAT ROZPLANOWANIA FUNKCJONALNEGO MIEJSCA OBSŁUGI ROWERZYSTÓW



MOR z parkingiem dla rowerów oraz z wiatami chroniącymi rowerzystów przed deszczem - co 5-10 km

MOR z toaletami, obiektami gastronomicznymi, sklepami spożywczymi, sklepem ze sprzętem sportowym i serwisem rowerowym, mapami i znakami informacyjnymi – co 15-30km

MOR z obiektami noclegowymi (kempingami, schroniskami, pensjonatami, **gospodarstwami agroturystycznymi**, hostelami i hotelami) - co 50 km

MOR w miejscu węzłów integracyjnych, aby rowerzysta mógł zmieniać środki transportu - nie rzadziej niż co 150 km

Wszystkie obiekty MOR należy pokazać na mapach, a informacja o nich powinna się znaleźć w punktach informacji turystycznej oraz w Internecie. Wszystkie obiekty MOR muszą być wyposażone w parkingi rowerowe.

SYSTEM OZNAKOWANIA TRAS ROWEROWYCH



Znak E-12a „drogowskaz do szlaku rowerowego” stosuje się w celu wskazania dojazdu do miejsca, w którym rozpoczyna się lub przebiega oznakowany szlak turystyczny dla rowerów.

Znak R-1 umieszcza się między połączeniami (skrzyżowaniami) dróg lub szlaków w celu potwierdzenia szlaku rowerowego. Znak R-1a umieszcza się na początku i na końcu szlaku. Znak R-1b umieszcza się przed skrzyżowaniami, na których szlak zmienia kierunek.

Znak R-3 wskazuje odległość do głównych miejscowości położonych przy szlaku rowerowym. Na znaku R-3 można podać nazwę organizacji turystycznej wytyczającej szlak.

Znak R-4 umieszcza się na szlaku rowerowym za każdym połączeniem dróg lub szlaków rowerowych, w tym za przejazdem dla rowerzystów, w odległości od 5 m do 25 m od połączenia dróg lub szlaków rowerowych oraz nie rzadziej niż co 1 km, chyba że na danym odcinku szlaku rowerowego nie ma możliwości kontynuacji jazdy w innym kierunku.

Znak R-4b umieszcza się w odległości od 5 m do 15 m przed połączeniem dróg lub szlaków rowerowych, na którym szlak zmienia kierunek.

Znak R-4c umieszcza się na szlaku rowerowym przed połączeniami dróg lub szlaków rowerowych, na których istnieje potrzeba wskazania kierunku i odległości do określonej miejscowości lub miejsca na szlaku.

Znak R-4d umieszcza się na szlaku rowerowym przed połączeniami dróg lub szlaków rowerowych, na których istnieje potrzeba wskazania kierunku i odległości do określonej miejscowości lub miejsca poza szlakiem.



DZIĘKUJĘ ZA UWAGĘ